

# Priporočeni ukrepi

Cilj: Odkrivanje vrečk, ki morda kažejo na okvaro, ki vodi do puščanja.

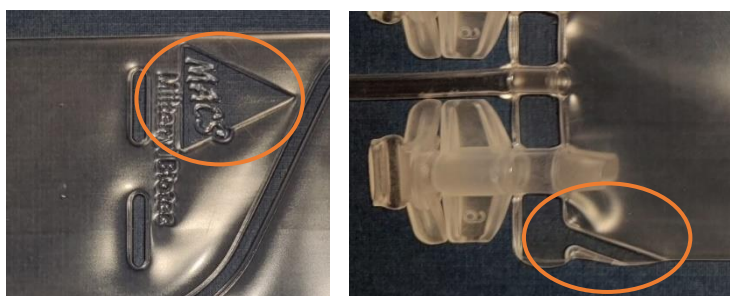
Družba Miltenyi Biotec je bila obveščena o puščanju skozi majhen kanal na zgornji levi strani **CryoMACS vrečke za zamrzovanje 750** (št. dela 200-074-403), **serija št. 7200700537**.

Za ta izdelek je opisan nastanek majhnega trikotnega žepa na robu vrečk za zamrzovanje. V enem samem primeru je skrajna oblika te žepne tvorbe ustvarila kanal na zunanjem robu vrečke, ki je privedel do puščanja. Opisana težava je posledica nepravilnega tesnjenja med izdelavo vrečke za zamrzovanje.

Nastanek kanala na robu vrečke za zamrzovanje je enkraten dogodek z ocenjeno verjetnostjo 1-2 ppm. Nastanek trikotnega žepa se lahko pojavi občasno, vendar ni nevarnosti puščanja, ker je celovitost vrečke zagotovljena.

Če želite preveriti, ali so vaše vrečke za zamrzovanje pravilno zatesnjene, jih pred uporabo vizualno pregledajte in bodite posebej pozorni na naslednje lastnosti:

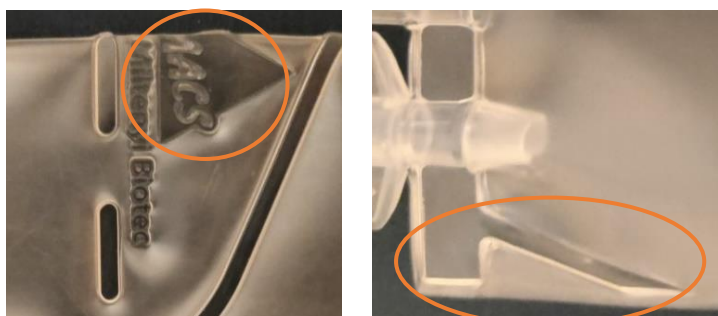
## PRAVILNO ZATESNJENA VREČKA ZA ZAMRZOVANJE



Logotip MACS mora biti popolnoma viden, tesnila v bližini ventilov pa morajo segati popolnoma do roba vrečke za zamrzovanje. Takšna vrečka je varna za uporabo.

Če opazite, da logotip ni popoln in tesnilo ne doseže roba v celoti, se lahko na tem robu pojavi kanal, ki lahko povzroči puščanje.

## NEPRAVILNO ZATESNJENA VREČKA ZA ZAMRZOVANJE



Kot previdnostni ukrep vam svetujemo, da ne uporabljate takšne vrečke za zamrzovanje, in se obrnete na družbo Miltenyi Biotec.