



Hillrom™

Welch Allyn, Inc. 4341 State Street Road
Skaneateles Falls, NY 13153 ZDA

**Nujno: Obvestilo o
varnostnem popravnem
ukrepu**

Baxter

FA-2021-12-001-MKE-004

Zadeva: Ranljivost gesla pri enotni prijavi (SSO)

| Trgovsko ime zadevnega izdelka: | Podrobnosti o prizadetih napravah: prizadete so določene različice programske opreme |
|------------------------------------|--|
| Sistem Q-Stress® | Q-Stress – 6.x.x (vse različice od 6.0.0 do 6.3.1) |
| Sistem XScribe™ | XScribe – 5.xx do 6.xx (vse različice od 5.01 do 6.3.1) |
| Sistem HScribe™ | HScribe – 5.xx in 6.x.x (vse različice od 5.01 do 6.4.0) |
| Sistem Vision Express™ | Vision Express – 6.x.x (vse različice od 6.1.0 do 6.4.0) |
| Diagnostic Cardiology Suite™ (DCS) | DCS – 2.x.x (različica 2.1.0) |
| Connex® Cardio ECG | Connex Cardio – 1.x.x (različice 1.0.0 do 1.1.1) |
| Sistem RScribe™ | RScribe – 5.xx, 6.xx in 7.x.x (vse različice od 5.01 do 7.0.0) |

Identifikacija VPU: FA-2021-12-001-MKE-004

Vrsta ukrepa:

Obvestilo o varnostnem popravnem ukrepu

Datum:

Za: izvršni direktor; upravljavec tveganj objekta; upravitelj objekta; inženir objekta; oskrbnik; oddelek za biomedicinski inženiring; predstavnik za stike za medicinske pripomočke in direktor za informacijsko varnost

Opis težave:

Družba Hillrom je odkrila ranljivost v programski opremi, ki se uporablja v zgoraj navedenih pripomočkih in zaradi katere je mogoče vnesti katero koli uporabniško ime, shranjeno v aplikaciji, ne da bi bilo treba vnesti geslo. Vnos takšnega uporabniškega imena omogoči dostop do programske aplikacije medicinskega pripomočka z enakimi pravicami, kot veljajo za to uporabniško ime. Do takšne ranljivosti pride samo, če je pripomoček v samostojnih konfiguracijah ali konfiguracijah odjemalec/strežnik aktiviran s funkcijo enotne prijave (SSO).

Potencialno tveganje

Skladno z ocenami varnostnega tveganja za izdelke je prijavljena ranljivost razvrščena kot nenadzorovana, posledico česar je nesprejemljivo preostalo tveganje z malo verjetnostjo hujše telesne poškodbe zaradi zapoznele intenzivne nege ali nepravilnega zdravljenja.

Ukrepi, ki jih mora izvesti uporabnik:

Onemogočite funkcijo SSO v ustreznih konfiguracijskih nastavitvah upravitelja modalnosti. Glejte **Prilogo A** spodaj za navodila o tem, kako onemogočiti SSO.

Ukrepi, ki jih mora izvesti distributer:

To obvestilo posredujte svojim končnim uporabnikom. Pišite na HillromMKE004OUS@Sedgwick.com in prejeli boste izvod tega obvestila v obliki za urejanje. V izvod, ki ga boste lahko uredili, vnesite tudi svoje kontaktne podatke, da se bodo stranke lahko obrnile neposredno na vas.



Welch Allyn, Inc. 4341 State Street Road
Skaneateles Falls, NY 13153 ZDA

Nujno: Obvestilo o varnostnem popravnem ukrepu

Baxter

FA-2021-12-001-MKE-004

Pristojna kontaktna oseba:

Če imate kakršna koli vprašanja glede tega obvestila, se obrnite na tehnično podporo družbe Hillrom – elektronski naslov in telefonska številka sta navedena v nadaljevanju.

| Trg / regija / država | Telefonska številka | Elektronski naslov za tehnično podporo |
|-------------------------|--------------------------------|--|
| Avstrija | +43 1 79567186 | emea.support@hillrom.com |
| Nemčija | +49 (0) 69 509 851 32 izbira 2 | emea.support@hillrom.com |
| Švica | +41 44 6545315 | emea.support@hillrom.com |
| Združeno kraljestvo | +44 (0) 207 365 6780 izbira 2 | emea.support@hillrom.com |
| Nizozemska | +31 (0) 20 206 13 60 izbira 2 | emea.support@hillrom.com |
| Španija | +34 (0) 91 749 93 57 izbira 2 | emea.support@hillrom.com |
| Italija | +39 02 696 824 25 izbira 2 | emea.support@hillrom.com |
| Francija | +33 (0)1 57 32 49 94 izbira 2 | emea.support@hillrom.com |
| Švedska | +46 (0) 85 853 65 51 izbira 3 | emea.support@hillrom.com |
| Irska | +353 (0) 46 90 67 790 izbira 2 | emea.support@hillrom.com |
| Vzhodna Evropa | +353 (0) 46 90 67 790 izbira 2 | emea.support@hillrom.com |
| Bližnji vzhod in Afrika | +353 (0) 46 90 67 790 izbira 2 | emea.support@hillrom.com |
| Indijska podcelina | +353 (0) 46 90 67 790 izbira 2 | emea.support@hillrom.com |
| Za vse ostale države | +353 (0) 46 90 67 790 izbira 2 | emea.support@hillrom.com |

Posredovanje tega obvestila o varnostnem popravljalnem ukrepu:

Poskrbite, da bo to obvestilo posredovano vsemu osebju, ki ga zadeva. To lahko med drugim vključuje naslednje osebe:

| | |
|--|--|
| • Urgentni oddelki | • Interno vzdrževalno osebje |
| • Oddelki za intenzivno nego za odrasle | • Bolničarji specialisti za intravenozno |
| • Vsi bolnišnični oddelki in klinike | • Direktorji zavodov/ambulant |
| • Osebje oddelka za biomedicinski inženiring | • Izvršni direktorji zdravstvene nege |
| • Vodje kliničnega nadzora | • Onkološki oddelki |
| • Ambulantni oddelki | • Oddelki za pediatrično intenzivno nego |
| • Oddelki biomehanskega in biomedicinskega | • Upravitelji tvegani |
| • Prodajalne in izposojevalnice medicinskih | • Vodje nabave |
| • Vodje oddelka za zdravje in varnost pri delu | • Operacijske dvorane |

Družba Hillrom je osredotočena na varnost pacientov in zadovoljstvo strank. Hvala, ker ste si vzeli čas in prebrali ter posredovali to pomembno obvestilo o izdelku.

Lep pozdrav,

Daniel Gonzalez

Direktor za zagotavljanje kakovosti in regulativne zadeve

Priloga A – Navodila za onemogočenje enotne prijave(SSO)**Prizadeti izdelki**

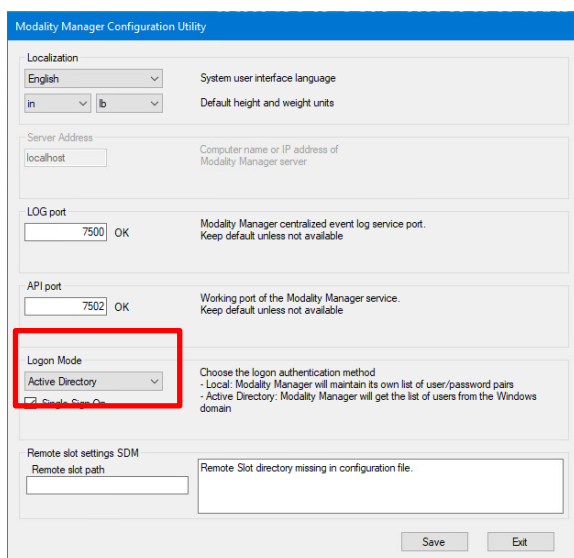
- Q-Stress 6.x.x (vse različice od 6.0.0 do 6.3.0) in XScribe 5.xx do 6.x.x (vse različice od 5.01 do 6.3.0)
- HScribe 5.xx in 6.x.x (vse različice od 5.01 do 6.4.0) in Vision Express 6.x.x (vse različice od 6.1.0 do 6.4.0)
- RScribe 5.xx, 6.x.x, in 7.x.x (vse različice od 5.01 do 7.0.0)

Opombe

- To navodilo velja za sisteme, ki so trenutno konfigurirani z metodo preverjanja pristnosti ob prijavi, ki je nastavljena na **Active Directory** in z omogočeno **enotno prijavo** (SSO).
- Postopek bo za kratek čas onemogočil uporabo pripomočka. Te korake izvedite ob primernem času.
- Ko onemogočite SSO, bodo uporabniki ob prijavi v sistem morali vnesti svoje ime računa in geslo.

Koraki za onemogočenje SSO

1. V Windows se vpišite kot skrbnik.
2. V meniju start pojdite na **Mortara Modality Manager** in nato izberite orodje **Modality Manager Configuration Tool**.
3. Ob pozivu o prekinitvi delovanja kliknite **OK**.
4. Prikazalo se bo okence **Modality Manager Configuration Utility**.



Modality Manager Configuration Utility

Localization
English System user interface language
in lb Default height and weight units

Server Address
localhost Computer name or IP address of Modality Manager server

LOG port
7500 OK Modality Manager centralized event log service port. Keep default unless not available

API port
7502 OK Working port of the Modality Manager service. Keep default unless not available

Logon Mode
Active Directory Choose the logon authentication method
- Local: Modality Manager will maintain its own list of user/password pairs
- Active Directory: Modality Manager will get the list of users from the Windows domain

Remote slot settings SDM
Remote slot path Remote Slot directory missing in configuration file.

Save Exit

5. Prepričajte se, da je enotna prijava oziroma **Single Sign On** onemogočena.
6. Kliknite na **Save** in nato na **Exit**.

Priloga A – Navodila za onemogočenje enotne prijave(SSO)**Prizadeti izdelki**

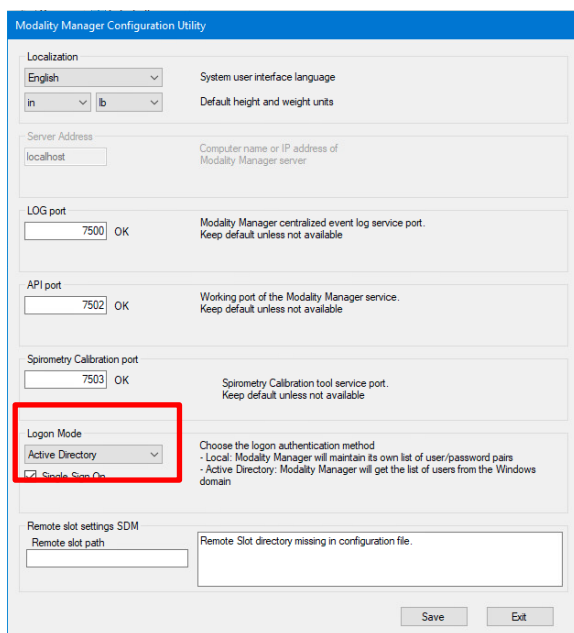
- DCS 2.x.x (različica 2.1.0) in Connex Cardio 1.x.x (različica 1.0.0 do 1.1.1)

Opombe

- To navodilo velja za sisteme, ki so trenutno konfigurirani z metodo preverjanja pristnosti ob prijavi, ki je nastavljena na **Active Directory** in z omogočeno **enotno prijavo (SSO)**.
- Postopek bo za kratek čas onemogočil uporabo pripomočka. Te korake izvedite ob primernem času.
- Ko onemogočite SSO, bodo uporabniki ob prijavi v sistem morali vnesti svoje ime računa in geslo.

Koraki za onemogočenje SSO

7. V Windows se vpišite kot skrbnik.
8. V meniju Start pojdite na **Hillrom** in nato izberite orodje **Connex Cardio Configuration Tool**.
9. Ob pozivu o prekinitvi delovanja kliknite **OK**.
10. Prikazalo se bo okence **Modality Manager Configuration Utility**.



11. Prepričajte se, da je enotna prijava oziroma **Single Sign On** onemogočena.
12. Kliknite na **Save** in nato na **Exit**.



Welch Allyn, Inc. 4341 State Street Road
Skaneateles Falls, NY 13153 ZDA

**Nujno: Obvestilo o
varnostnem popravnem
ukrepu**

Baxter

FA-2021-12-001-MKE-004

Obrazec za odgovor

Zadeva: Ranljivost gesla pri enotni prijavi (SSO)
(FA-2021-12-001-MKE-004)

Pomembno je, da nam ta obrazec/potrdilo vrnete in s tem potrdite prejem obvestila ter nam posredujete vse potrebne podatke.

Izpolnite naslednja polja s pravilnimi podatki in **nam pošljite ta obrazec za odgovor v roku dveh tednov.**

Številka računa družbe Hillrom (če jo poznate): _____

Ime ustanove: _____

Naslov ustanove: _____

Mesto: _____ Poštna številka: _____ Država: _____

Ime kontaktne osebe ustanove: (s tiskanimi črkami) _____

Podpis: _____ Datum: ____/____/____

Naziv: _____ Telefon: _____

Elektronski naslov: _____

Odključajte opravljene ukrepe: (odgovorite na vsa vprašanja)

Priloženo Obvestilo o varnostnem popravljalnem ukrepu smo prebrali in ga razumemo.

Da Ne

Rezultati pregleda naših zalog izdelka kažejo:

Nimamo nobenega od prizadetih izdelkov/funkcije SSO ne uporabljamo.

Imamo prizadete izdelke. Količina: _____ enot.

Potrujemo, da smo funkcijo SSO na zadevnih enotah v naši lasti onemogočili.

Da Ne

Samo za distributerje: potrujemo, da smo to obvestilo posredovali našim končnim uporabnikom:

Da Ne

Opombe

Obrazec za odgovor nam v dveh tednih vrnite na naslov HillromMKE004OUS@Sedgwick.com.