

Pismo distributerju: navodila za nadgradnjo programske opreme**Mikro krmilna palica R-net, večnamenska krmilna palica R-net, vsestranska krmilna palica (lahka) R-net,****Krmilna palica za zahtevno uporabo R-net**

Spoštovana stranka,

upamo, da ste dobro.

V tem dopisu vam pošiljamo navodila za nadgradnjo vdelane programske opreme krmilnih palic mo-vis R-net, na katere vpliva težava, opisana v dokumentu VKU R36-02-01-A3.

Vse krmilne palice mo-vis R-net z vdelano programsko opremo različice 2.3 in starejše je treba nadgraditi na vdelano programsko opremo različice 2.6, s katero smo odpravili morebitne napake pri delovanju, ko krmilna palica ni v nevtralnem položaju.

Prizadete enote

Koda izdelka	Ime izdelka	Serijske številke
P002-52	Mikro krmilna palica R-net	1000-1690
P002-62	Multi krmilna palica R-net	
P002-75	Vsestranska krmilna palica R-net	1000-2647
P002-76	Vsestranska krmilna palica R-net Light	
P002-77	Vsestranska krmilna palica za zahtevno uporabo R-net	

Prizadete enote lahko preprosto prepoznate po serijski številki. Na mikro krmilnih palicah mikro in večnamenskih krmilnih palicah jih najdete na enoti vmesnika. Na vsestranskih krmilnih palicah jih najdete na spodnji strani krmilne palice.

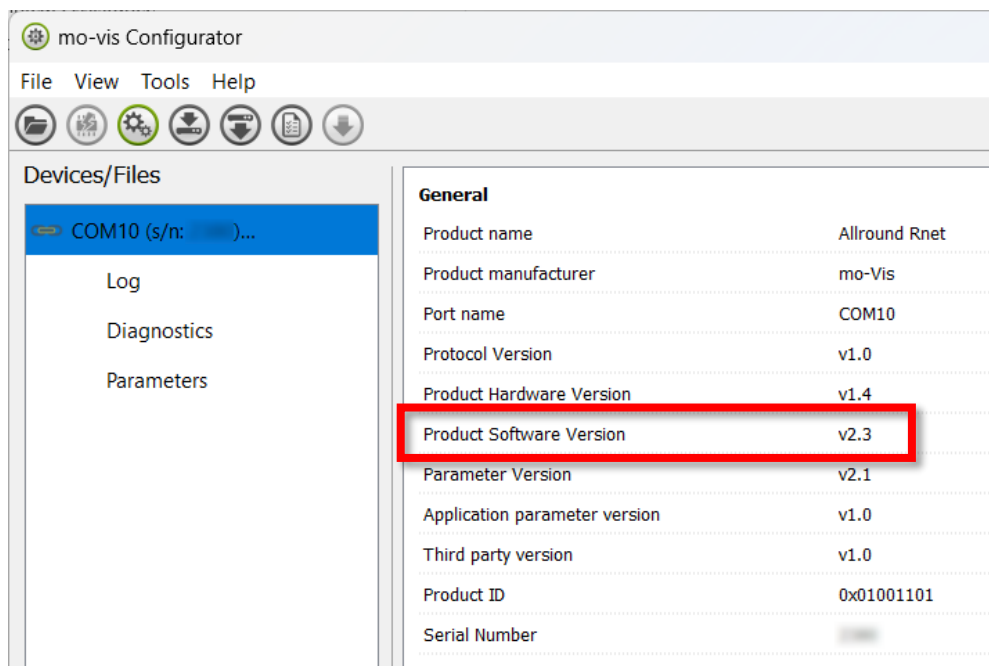
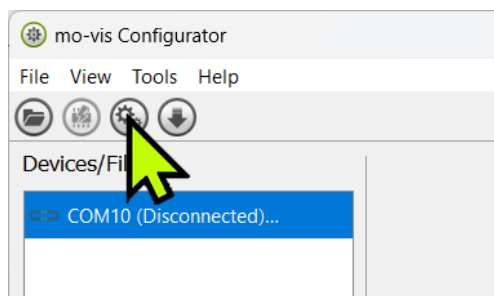
Ocena tveganja

Če uporabnik vklopi invalidski voziček, ko krmilna palica ni v nevtralnem položaju, se lahko začne invalidski voziček nepričakovano premikati. Če uporabnik ne sprost krmilne palice pravočasno in ne pritisne gumba za vklop/izklop, obstaja nevarnost hudih telesnih poškodb, lahko se na primer zapelje v oviro ali mimoidoče.

Potrebni ukrep

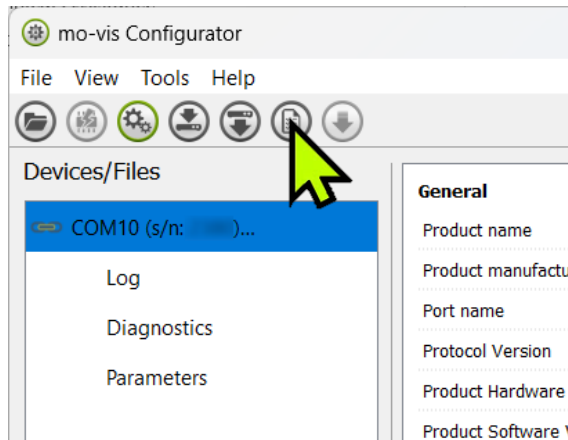
Posodobitev vdelane programske opreme

- 1) Prepričajte se, da ste s spletne strani prenesli najnovejšo različico programske opreme mo-vis Configurator (v02.31 ali novejšo).
- 2) Izdelek povežite z računalnikom s kablom s priključkom mini-USB. Preverite, ali je naprava priključena na napajanje.
- 3) Kliknite gumb za vzpostavitev povezave.

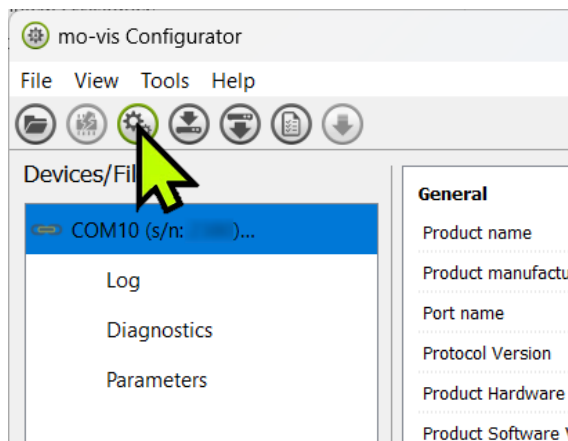




4) Kliknite gumb za shranjevanje povzetka o napravi in to datoteko shranite.

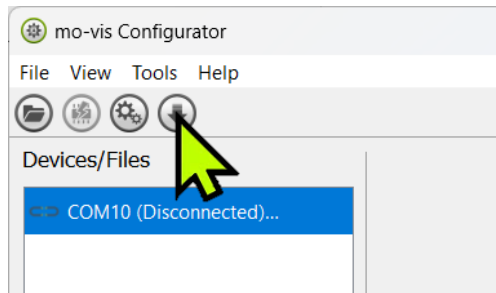


5) Kliknite gumb za prekinitvev povezave.

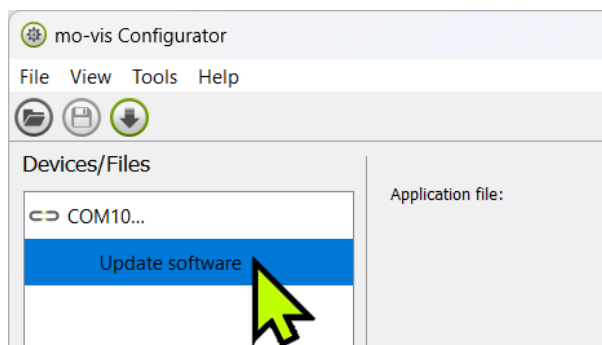




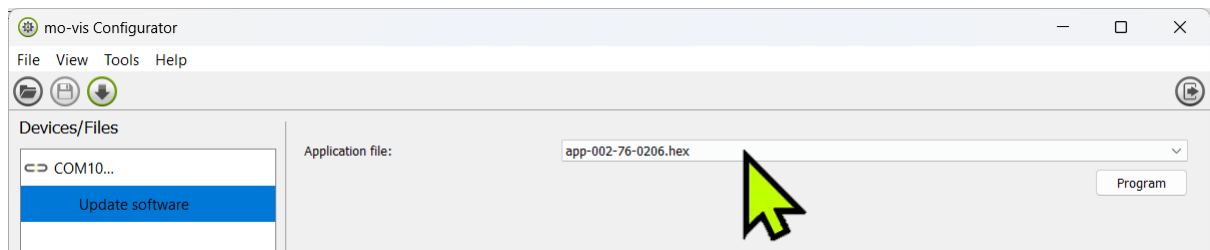
6) Kliknite gumb za nalaganje posodobitve.



7) Kliknite »Update Software« (Posodobi programsko opremo).



8) Kot datoteko izberite »app-002-xx-0206.hex«.

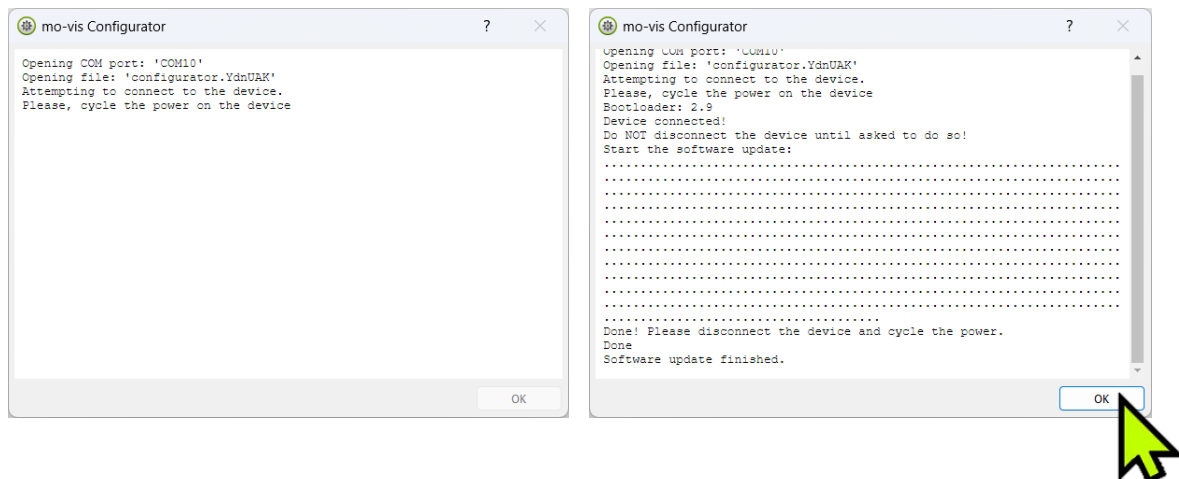




9) Kliknite »Program«.

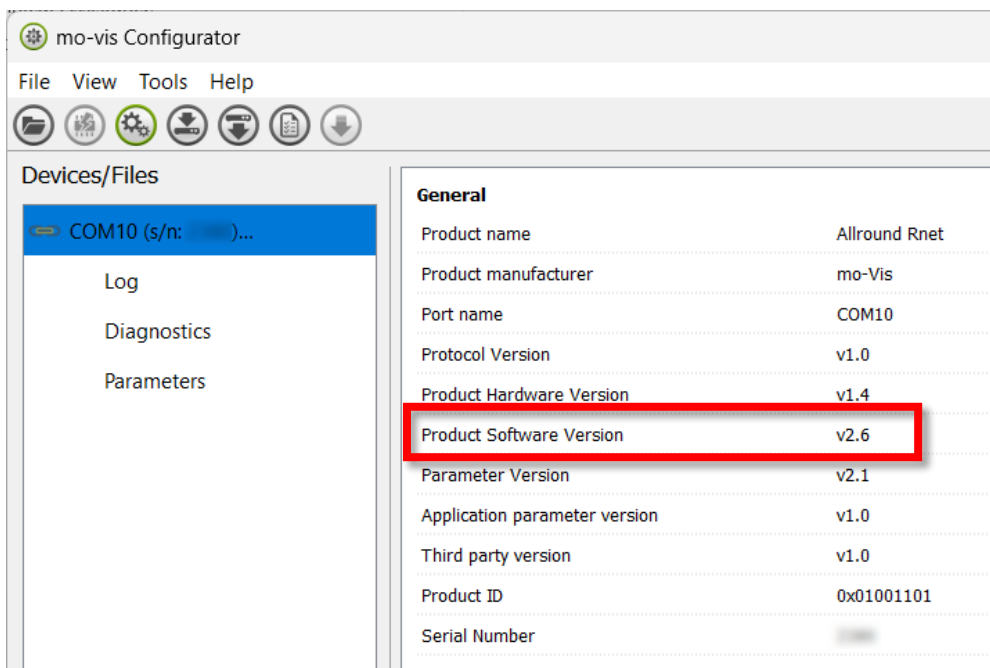
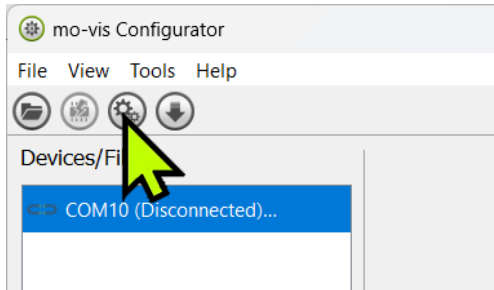


10) Prikazalo se bo novo okno z navodili za nadgradnjo naprave. Sledite navodilom. **POMEMBNO:** za navodilo »Please cycle the power on the device« (Izklopite in znova vklopite napajanje naprave) uporabite gumb za vklop/izklop krmilnika CJSM in ne gumba, ki je priključen na izdelek. Ko so vsi koraki končani (to traja od 2 do 3 minute), se prikaže sporočilo »Software update finished« (Posodobitev programske opreme končana).

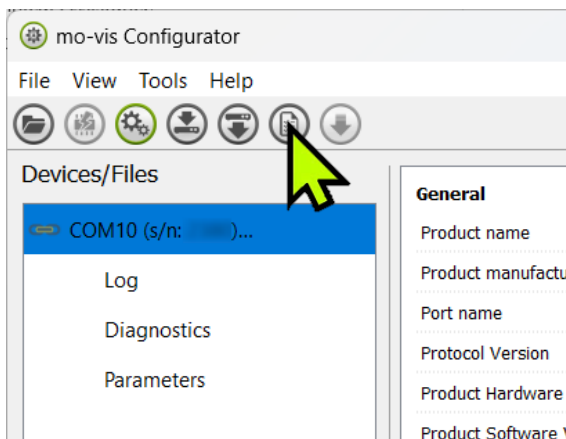




11) Če želite preveriti, ali je bila nadgradnja uspešna, kliknite gumb za vzpostavitev povezave in preverite različico programske opreme. Mora bi biti **v2.6**.



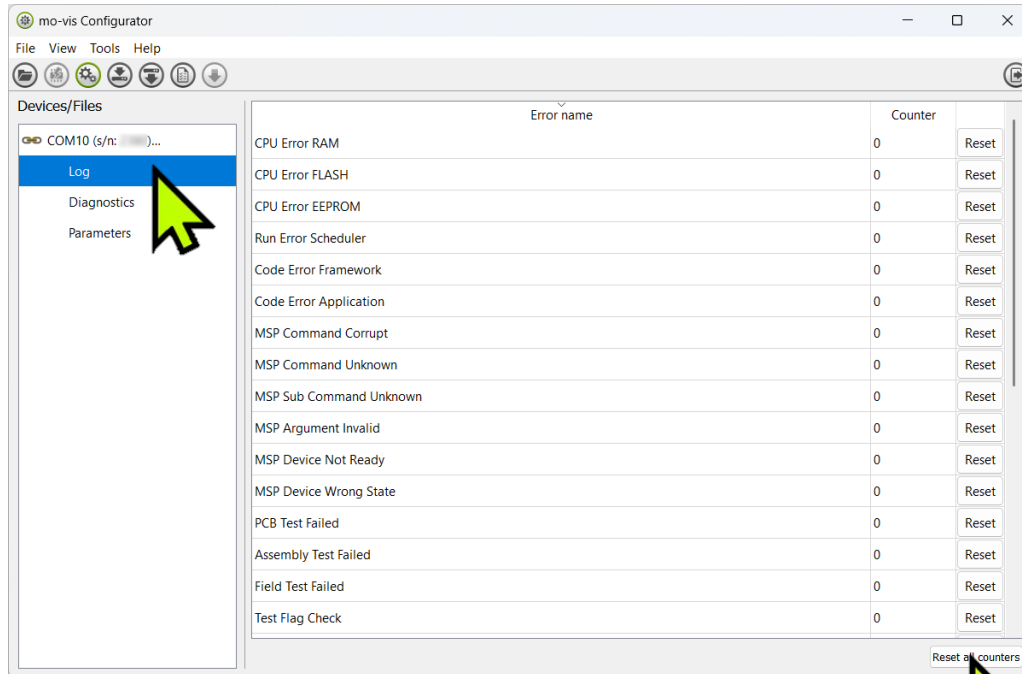
12) Kliknite gumb za shranjevanje povzetka o napravi in shranite to datoteko kot zapis posodobitve vdelane programske opreme.



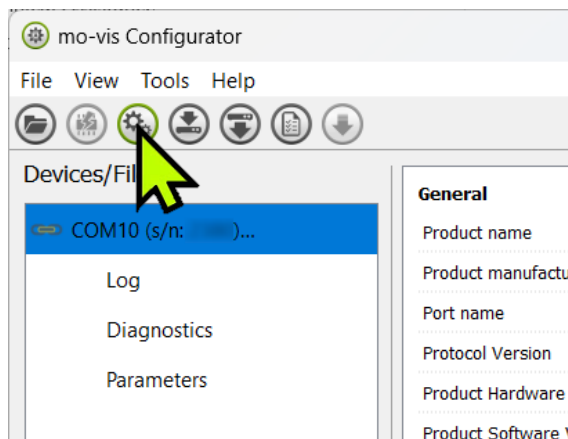
BE0540.663.251
www.mo-vis.com
+32 9 335 28 60
contact@mo-vis.com



13) Izbrišite dnevnike napak. Pojdite v »Log« (Dnevnik) in kliknite »Reset all counters« (Ponastavi vse števce).



14) Kliknite gumb za prekinitvev povezave.





Časovni raspored

- Enote na zalogi: pred izdajo na trg
- Enote v uporabi: vaša stranka morda nikoli ne bo imela te težave, vendar svetujemo, da preventivno nadgradite naprave med naslednjim načrtovanim letnim vzdrževanjem. Če ne morete obiskati stranke, lahko nadgradnjo opravite tudi na daljavo, na primer s programi, kot je Teamviewer.



Podpora

Tehnična pomoč

Podjetje mo-vis vam bo nudil vso potrebno podporo med postopkom posodobitve. Če imate kakršnakoli vprašanja ali pomisleke, nas kontaktirajte.

Kontaktna služba za pomoč strankam

Če imate kakršnakoli vprašanja o tem obvestilu, nam pišite na contact@mo-vis.com.

Opravičujemo se za morebitne nevednosti in se vam zahvaljujemo za sodelovanje pri zagotavljanju neprekinjenega delovanja in zanesljivosti izdelkov.

Hvala za vašo pozornost.

Lep pozdrav,

Rebecca Van Craeymeersch
Generalna direktorica

BE0540.663.251
www.mo-vis.com
+32 9 335 28 60
contact@mo-vis.com